



2 villas individuelles  
et 4 villas jumelées  
de haut-standing à  
**BASSECOURT ET COURFAIVRE**

PROJETS IMMOBILIERS NEUFS



**LACHAT IMMOBILIER SÀRL**  
Rue de l'église 16,  
2854 Bassecourt

**LACHAT CONSTRUCTION SÀRL**  
Rue de l'église 16,  
2854 Bassecourt

**CONTACT**  
079 208 20 09  
[info@lachat-bat.ch](mailto:info@lachat-bat.ch)



## LACHAT IMMOBILIER ET LACHAT CONSTRUCTION, VOS PARTENAIRES **JURASSIENS.**

UN DÉVELOPPEMENT QUI REFLÈTE  
NOTRE PASSION POUR LA RÉGION.

C'est avec une grande fierté que je vous présente nos deux nouvelles villas individuelles ainsi que nos quatre villas jumelées développées au cœur de Bassecourt et Courfaivre. Ces réalisations représentent bien plus que de simples projets immobiliers : elles incarnent notre vision, notre engagement et notre profond attachement à la région de Haute-Sorne.

Depuis la création de notre entreprise de construction et de notre agence immobilière, nous avons toujours eu la volonté de bâtir des lieux de vie durables, harmonieux et adaptés aux besoins de celles et ceux qui choisissent de s'y installer. Notre passion pour ce métier s'est construite ici, dans cette vallée que nous aimons et que nous voyons évoluer année après année.

Contribuer à son développement, tout en respectant son caractère, est pour nous une mission essentielle.

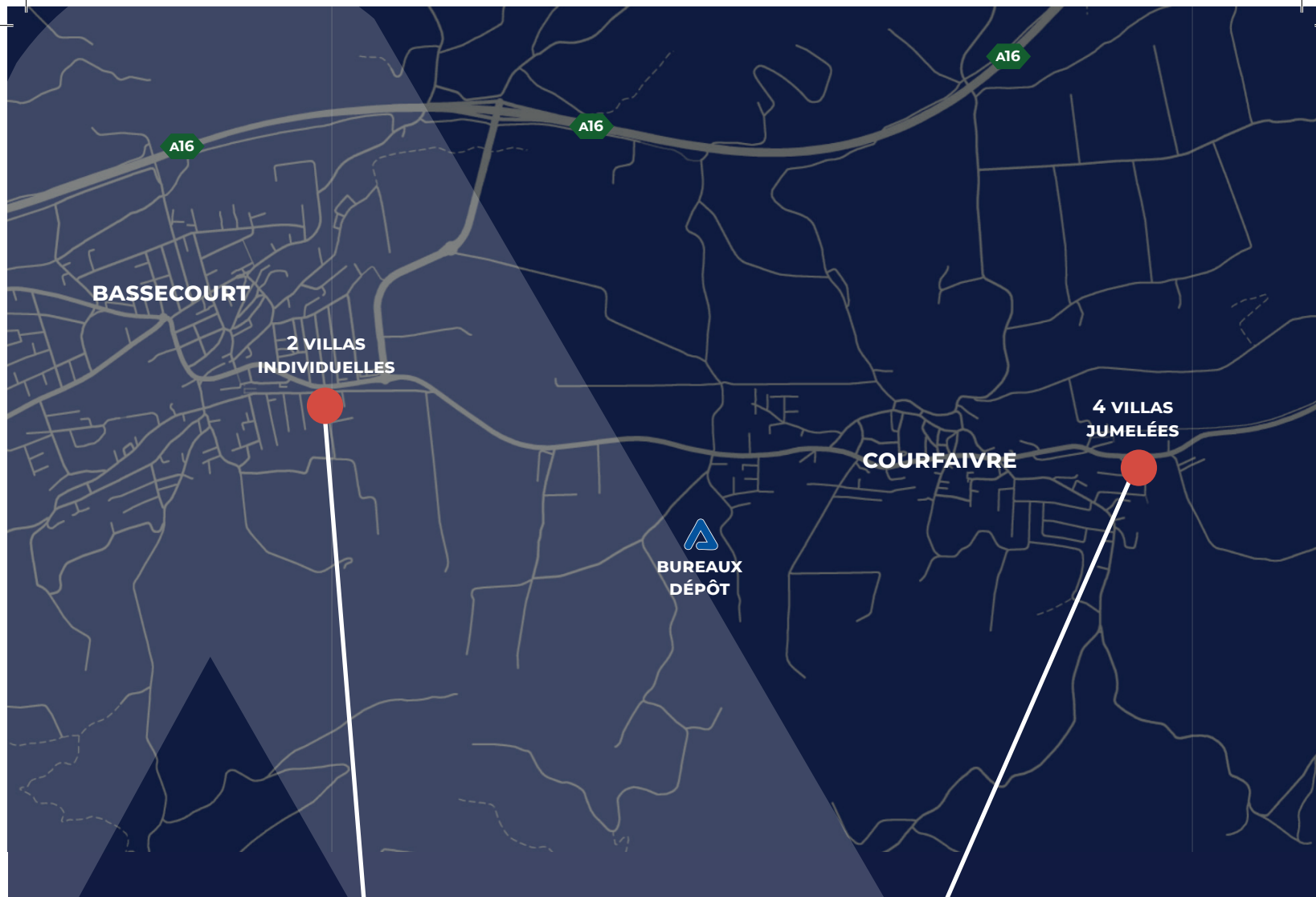
Avec ces nouvelles villas, nous avons souhaité proposer des habitats qui allient confort moderne, qualité des matériaux et esthétique soignée, tout en s'intégrant parfaitement dans le cadre naturel et convivial de Bassecourt. Les villas individuelles offriront à leurs futurs habitants un espace de vie généreux et lumineux, tandis que les villas mitoyennes, pensées en duo, privilégient l'équilibre entre intimité et proximité, répondant aux aspirations actuelles des familles et des couples.

À travers ces pages, j'espère que vous ressentirez toute l'attention que nous portons à nos projets et le plaisir que nous avons à façonner des lieux où chacun pourra se projeter, grandir et bâtir son avenir.

Je vous souhaite une belle découverte.

**David Lachat**  
Directeur





## 2 Villas individuelles **BASSECOURT**

Rue du Pommier 1 et 5  
2854 Bassecourt



## 4 villas jumelées **COURFAIVRE**

Rue de la Rauracie 25A, 25B, 25C, 25D  
2853 Courfaivre



# 2 Villas individuelles

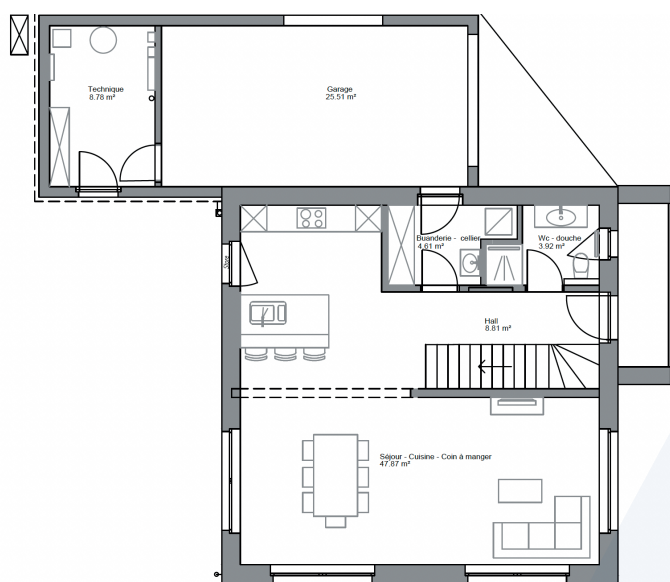
## BASSECOURT



Rue du Pommier 1 et 5  
2954 Bassecourt



Ce projet bénéficie de la proximité immédiate de la gare et du Jura Centre. Facile d'accès et rapidement relié à l'autoroute, il profite d'un environnement paisible où toutes les commodités sont à portée de main.



**SUPERFICIE TOTALE**  
163 m²

### REZ-DE-CHAUSSÉE

Situation



#### SÉJOUR/CUISINE

47,87 m²



#### HALL

8,81 m²



#### WC/DOUCHE

3,92 m²



#### LOCAL TECHNIQUE

8,78 m²



#### BUANDERIE

4,61 m²



#### GARAGE

25,51 m²

### 1<sup>ER</sup> ÉTAGE

Situation



#### CHAMBRE 1

12,42 m²



#### CHAMBRE 4

9,14 m²



#### CHAMBRE 2

16,25 m²



#### HALL

8,10 m²



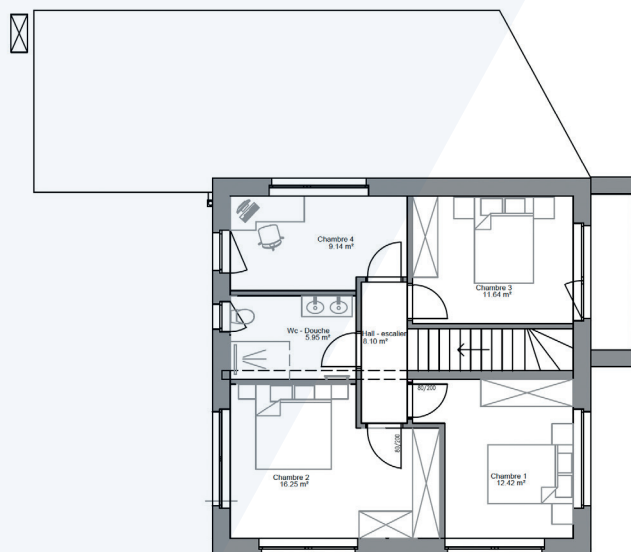
#### CHAMBRE 3

11,64 m²



#### WC/DOUCHE

5,95 m²







#### COMMODITÉS – Distances

- ARRÊT DE BUS**  
200 m
- GARE**  
200 m
- AUTOROUTE A16**  
1500 m

- EURO-AIRPORT  
BÂLE-MULHOUSE**  
45 minutes

- CAFÉ**  
400 m
- SUPERMARCHÉ**  
200 m

- POUBELLES**  
100 m

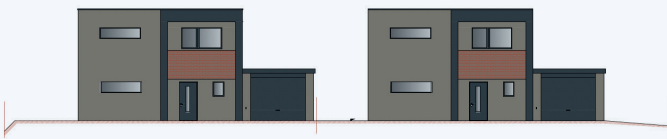
- BANQUES**  
300 m

- ÉCOLE/COLLÈGE**  
400 m / 1000 m

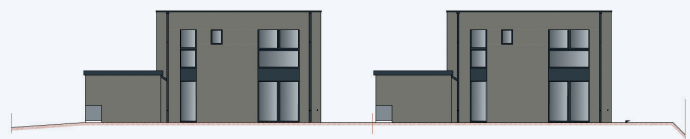
#### SITUATION

- EXPOSITION JARDIN**  
Sud Ouest

FAÇADES  
Est



FAÇADES  
Ouest

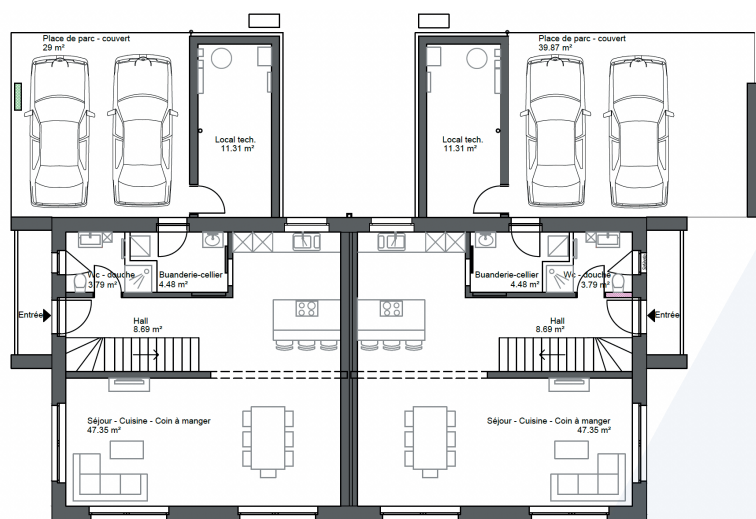




# 4 Villas jumelées COURFAIVRE



Rue de la Rauracie  
25A, 25B, 25C, 25D  
2953 Courfaivre



**SUPERFICIE TOTALE**  
138,58 m<sup>2</sup>

## REZ-DE-CHAUSSÉE

Situation

**SÉJOUR/CUISINE**  
47,35 m<sup>2</sup>

**HALL**  
8,69 m<sup>2</sup>

**WC/DOUCHE**  
3,79 m<sup>2</sup>

**LOCAL TECHNIQUE**  
11,31 m<sup>2</sup>

**BUANDERIE**  
4,48 m<sup>2</sup>

**2 PLACES DE PARC**  
29/39 m<sup>2</sup> - couvert

## 1<sup>ER</sup> ÉTAGE

Situation

**CHAMBRE 1**  
15,63 m<sup>2</sup>

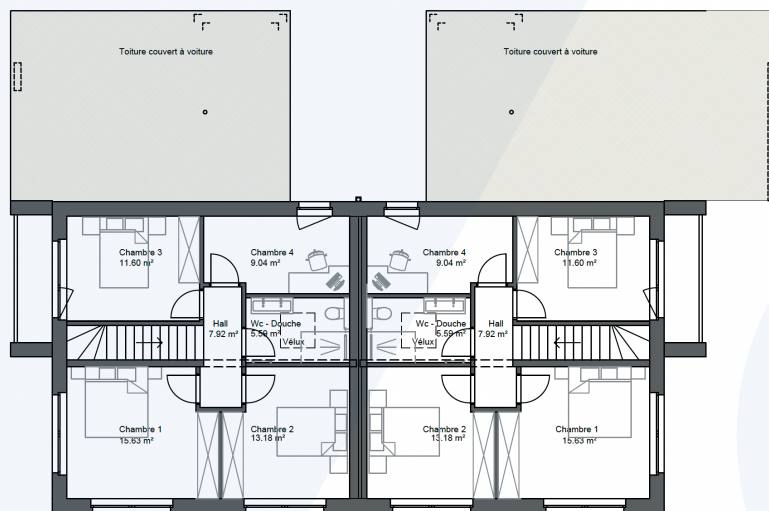
**CHAMBRE 4**  
9,04 m<sup>2</sup>

**CHAMBRE 2**  
13,18 m<sup>2</sup>

**HALL**  
7,92 m<sup>2</sup>

**CHAMBRE 3**  
11,60 m<sup>2</sup>

**WC/DOUCHE**  
5,59 m<sup>2</sup>





Idéalement situées à Courfaivre, sur la rue principale et à proximité immédiate de la gare, ces quatre villas bénéficient d'un accès rapide à l'autoroute A16 (à 4 km) ainsi qu'aux écoles et commodités. Leur exposition optimal garantit un cadre de vie agréable au quotidien.



**COMMODITÉS**  
– Distances

**ARRÊT DE BUS**  
35 m

**GARE**  
150 m

**AUTOROUTE A16**  
4000 m

**EURO-AIRPORT  
BÂLE-MULHOUSE**  
45 minutes

**CAFÉ**  
700 m

**SUPERMARCHÉ**  
3000 m

**POUBELLES**  
35 m

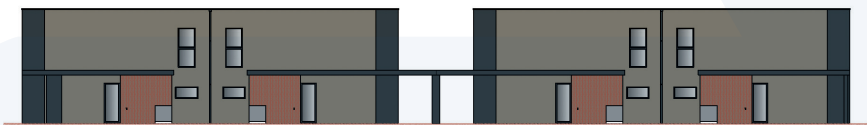
**BANQUES**  
3500 m

**ÉCOLE/COLLÈGE**  
700 m / 3500 m

**SITUATION**

**EXPOSITION JARDIN**  
Plein Sud

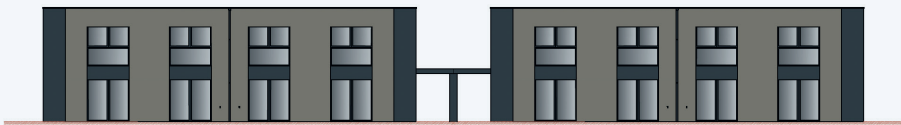
**FAÇADES**  
Nord



**FAÇADES**  
Ouest



**FAÇADES**  
Sud



**FAÇADES**  
Est







Photographies et illustrations non contractuelles, fournies à titre indicatif. Elles sont susceptibles de légères modifications par rapport au bien livré.  
Cette plaquette est fournie à titre d'information générale et ne saurait remplacer les documents contractuels.



**Colombe Geiser**  
Agente immobilière

**LACHAT**  
De LACHAT à Z...!

CONTACT ET RENSEIGNEMENTS

### Intéressé(e) par l'une de nos villas ?

Madame Geiser se tient à votre disposition pour toute question ou pour organiser une visite personnalisée des villas à Bassecourt et Courfaivre.

Par téléphone au 079 208 20 09  
Par email à : [info@lachat-bat.ch](mailto:info@lachat-bat.ch)

VISITE  
VIRTUELLE

